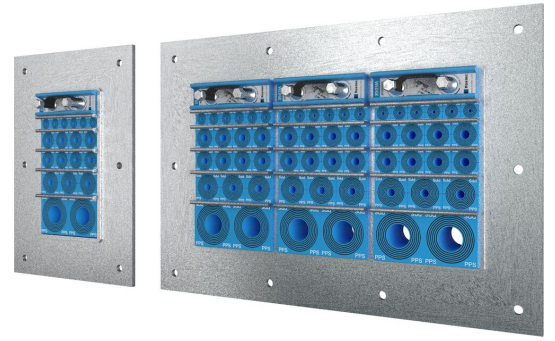




Sello Roxtec GH para conductos de plástico

Sello resistente al fuego para conductos de plástico.

Roxtec GH para conductos de plástico es un sello para atornillado en estructuras uniformes como paredes o suelos de acero o panel sándwich donde se requiere una clasificación de resistencia al fuego. El marco de acero rectangular permite el tendido de conductos con una alta densidad de cables. Los módulos de sellado Roxtec RM PPS para conductos de plástico están marcados con el número de tamaño NW correspondiente para simplificar la instalación. Los módulos RM PPS se pueden combinar con los módulos RM normales para una combinación de conductos y cables en el mismo marco.



- Fácil de mantener e inspeccionar
- Ofrece capacidad de repuesto incorporada

Características del producto



Calificación contra incendios



IP/UL NEMA

Estructura de instalación



Panel sándwich



Metal

Tipo de montaje



Atornilladura

Calificaciones y certificados

Fuego

- Clasificación E/EI según EN 45545 E60

Estanquidad

- IP 66/67

Dimensiones del marco

mm/kg

Las variantes de marcos que figuran a continuación son una selección limitada. Para ver la gama completa de marcos y configuraciones, visite [roxtec.com](https://www.roxtec.com).

Título	Aperturas de marcos	Espacio útil de sellado	Dimensiones externas WxHxD	Dimensiones de abertura w x h	Peso	N.º de art.
GH 6x1 GALV	1	120 x 180	252.5 x 350 x 60	148(+5/-5) x 245(+5/-5)	4.4	5GH0000007882
GH 6x2 GALV	2	120 x 180	383 x 350 x 60	278(+5/-5) x 245(+5/-5)	7.5	5GH0000007828
GH 6x3 GALV	3	120 x 180	513.5 x 350 x 60	409(+5/-5) x 245(+5/-5)	10.4	5GH0000008108
GH 6x1 AISI316	1	120 x 180	252.5 x 350 x 60	148(+5/-5) x 245(+5/-5)	4.9	5GH0000008261
GH 6x2 AISI316	2	120 x 180	383 x 350 x 60	278(+5/-5) x 245(+5/-5)	7.3	5GH0000008179
GH 6x3 AISI316	3	120 x 180	513.5 x 350 x 60	409(+5/-5) x 245(+5/-5)	10.1	5GH0000009292

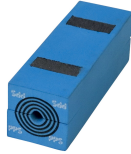


Datos de los componentes de sellado

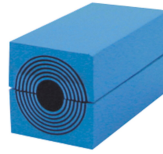
Componentes de sellado



Lubricante Roxtec



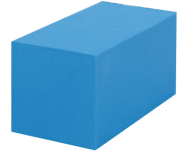
Módulo RM PPS con Multidiameter™



Módulo RM con Multidiameter™



Wedge y Wedgekit



Módulo de compensación sólido RM



Placa de separación Roxtec

Para obtener información detallada, visite [roxtec.com](https://www.roxtec.com).

The product information provided by Roxtec does not release the purchaser of the Roxtec system, or part thereof, from the obligation to independently determine the suitability of the products for the intended process, installation and/or use.

Roxtec gives no guarantee for the Roxtec system or any part thereof and assumes no liability for any loss or damage whatsoever, whether direct, indirect, consequential, loss of profit or otherwise, occurred or caused by the Roxtec systems or installations containing components not manufactured by an authorized manufacturer and/or occurred or caused by the use of the Roxtec system in a manner or for an application other than for which the Roxtec system was designed or intended.

Roxtec expressly excludes any implied warranties of merchantability and fitness for a particular purpose and all other express or implied representations and warranties provided by statute or common law. User determines suitability of the Roxtec system for intended use and assumes all risk and liability in connection therewith. In no event shall Roxtec be liable for indirect, consequential, punitive, special, exemplary or incidental damages or losses.

The Roxtec products are offered and sold in accordance with the conditions of the Roxtec General Terms of Sales. The latest version of the Roxtec General Terms of Sales can be downloaded from <https://www.roxtec.com/en/about-us/about-roxtec/general-terms-of-sales/>

We reserve the right to make changes to the product and technical information without further notice. Any errors in print or entry are no claims for indemnity. The content of this publication is the property of Roxtec International AB and is protected by copyright.

This document was generated on: 2024-04-25